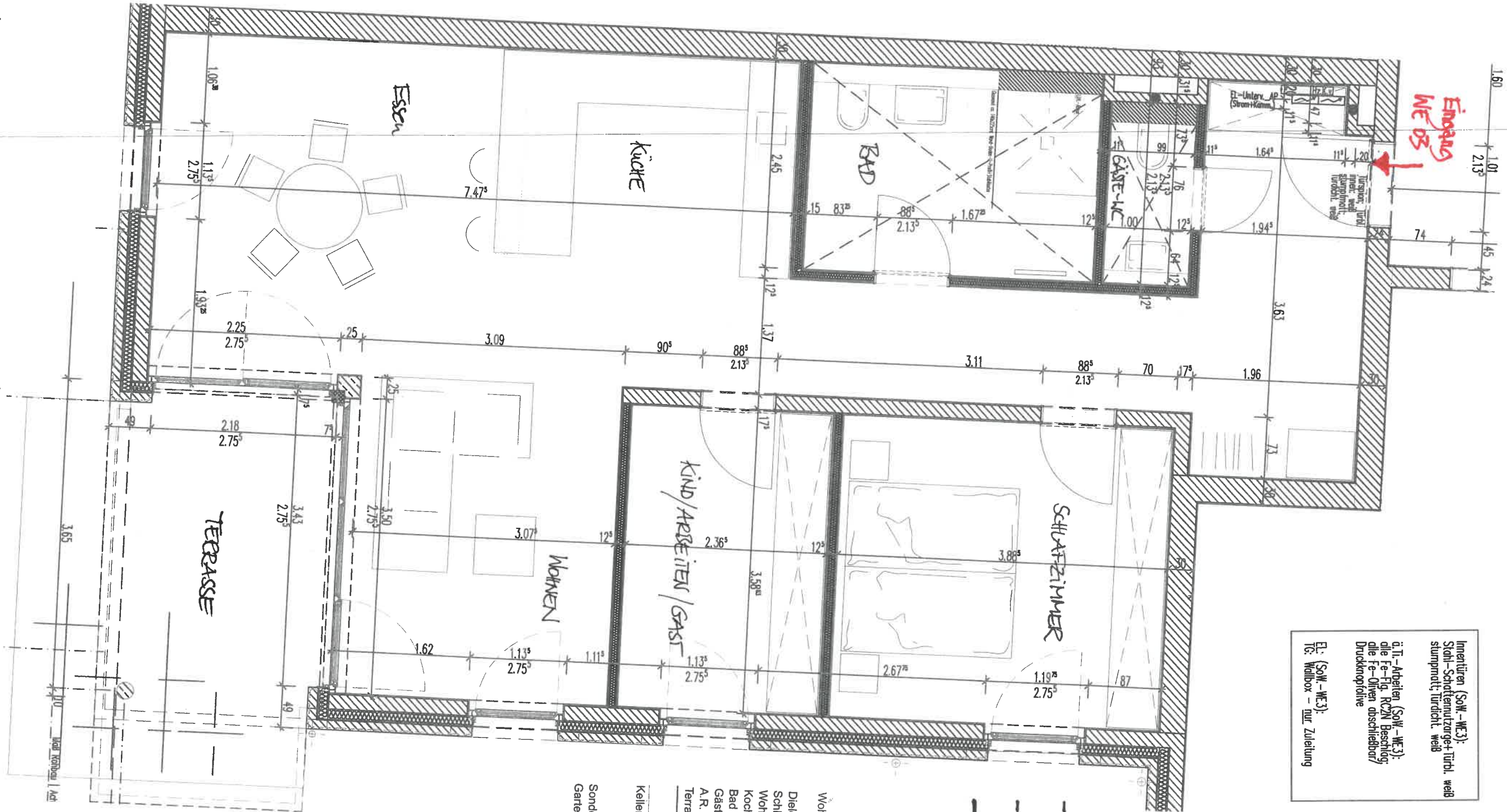


BUSCHSTR. 31F
WOHNUNG- EG Links Gartenseite

Innentüren (SoW.-ME3):
 Stahl-Schloßnutzgerät-Türbl. weiß
 stumpfrot; türdicht. weiß
 i.T.-Arbeiten (SoW.-ME3):
 alle Fe-Fig. RCZN Beschlag
 alle Fe-Öliven abschließbar
 Druckknöpfe
 Et.: (SoW.-ME3):
 Tg: Mailbox - nur Zuleitung



BUSCHSTR. 31F
WOHNUNG NR 3
EG LINKS
GARTENSEITE

Wohnung 3

Wohnfläche:

Dieler/Garderober/Fur.	ca. 16,55 qm
Schlafen	ca. 12,93 qm
Wohnen/Essen	ca. 38,92 qm
Kochen	ca. 8,58 qm
Bad	ca. 7,98 qm
GästewC.	ca. 1,89 qm
A.R.	ca. 0,94 qm
Terrasse (1/2 gerechnet)	ca. 8,41 qm
Keller	ca. 96,20 qm
	ca. 6,85qm
Sondernutzungsrecht Garten	ca. 191,88 qm