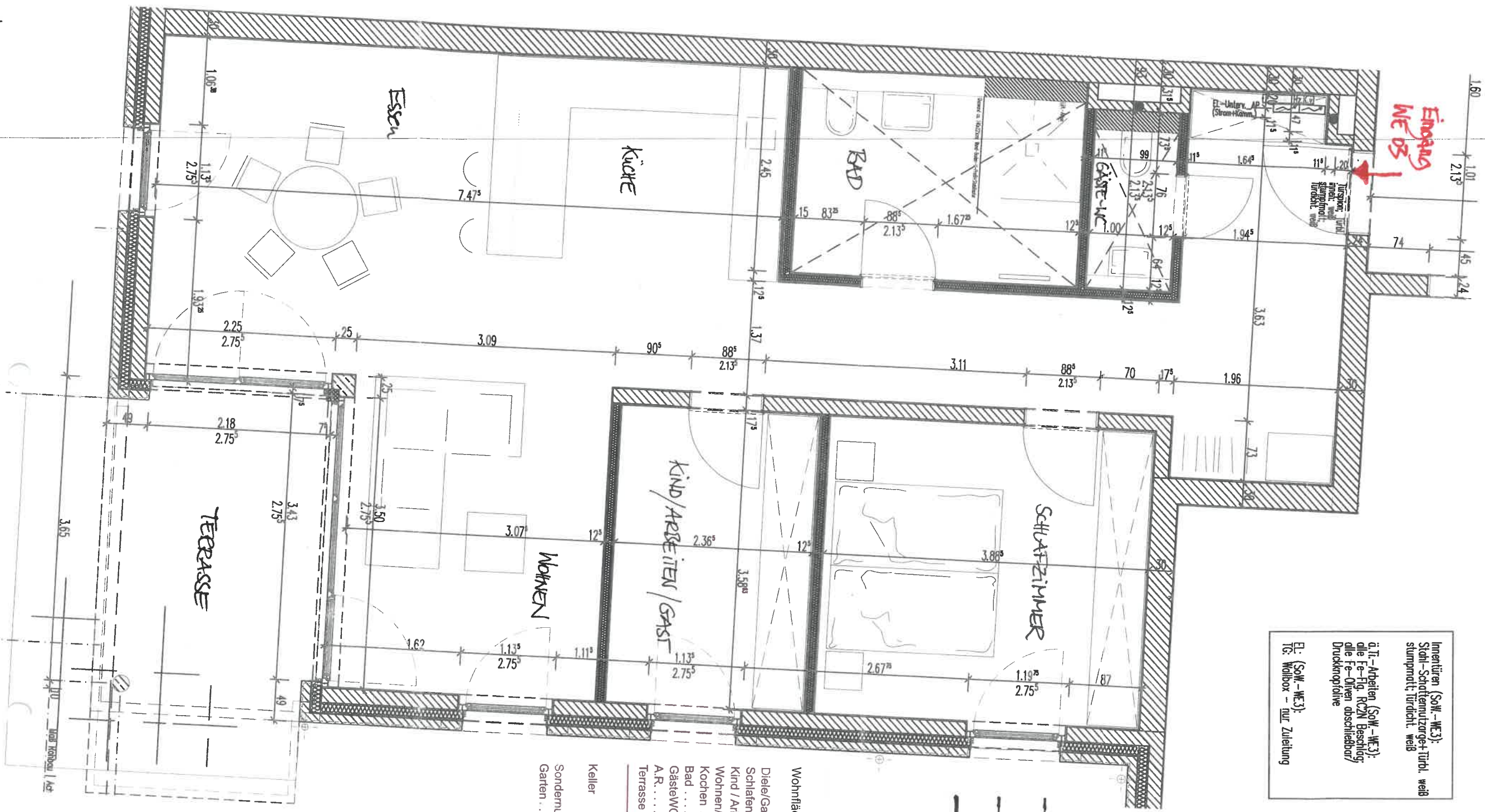


BUSCHSTR. 31F  
WOHNUNG EG Links Gartenseite

Innentüren (SoW.-ME3):  
 Stahl-Schottennutzarge+ Türbl. weiß  
 stumpfnüt. Türdicht. weiß  
 ü.Tl.-Arbeiten (SoW.-ME3):  
 alle Fe-Fig. RZ2N Beschlag  
 alle Fe-Oliven abschließbar/  
 Druckknoptolive  
 E: (SoW.-ME3):  
 Tl: Malbox - nur Zuleitung



BUSCHSTR. 31F  
WOHNUNG NR 3  
EG LINKS  
GARTENSEITE

Wohnung 3

Wohnfläche:

Diele/Garderobe/Flur	ca. 16,88 qm
Schlafen	ca. 13,76 qm
Kind / Arbeiten / Gast	ca. 8,41 qm
Wohnen/Essen	ca. 28,85 qm
Kochen	ca. 9,34 qm
Bad	ca. 7,69 qm
GästewC	ca. 1,89 qm
A.R.	ca. 0,94 qm
Terrasse (1/2 gerechnet)	ca. 8,41 qm
Keller	ca. 96,17 qm
Sondernutzungsrecht	ca. 6,85 qm
Garten	ca. 191,88 qm

